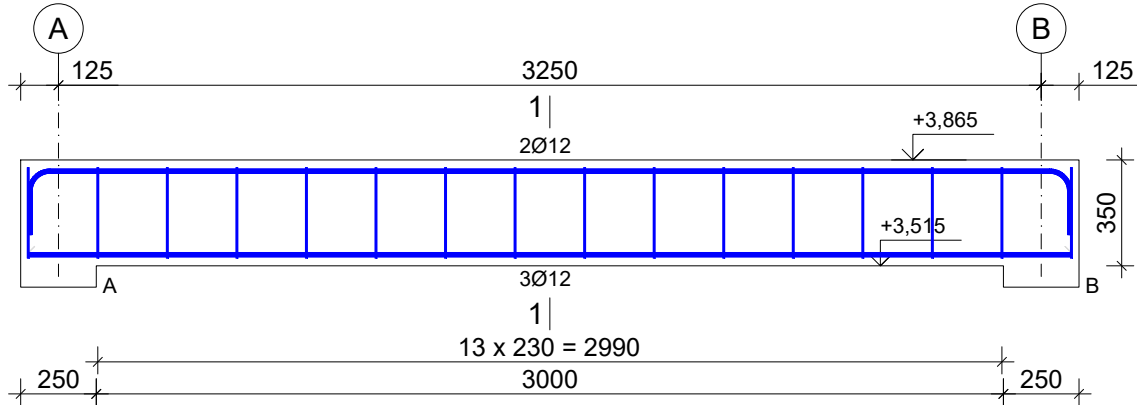
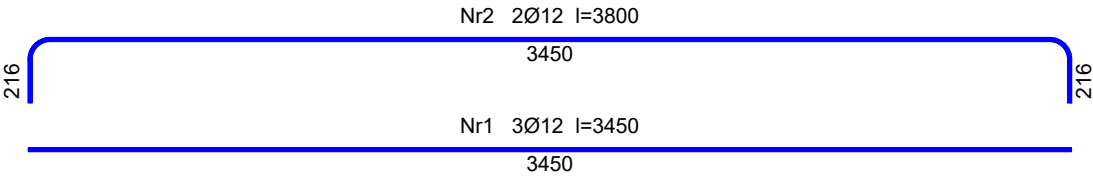
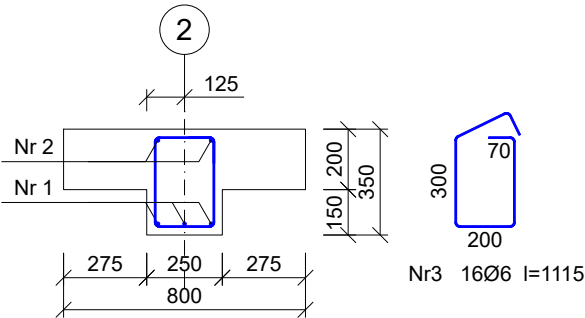


Zbrojenie belki żelbetowej - Bż4

Wykonać 1 szt.



1-1



Wykaz prętów

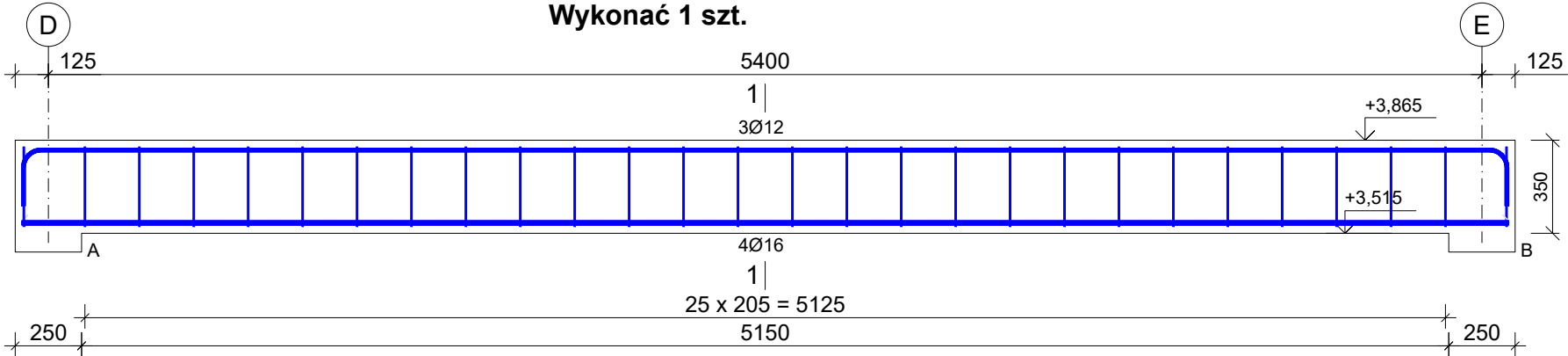
Nr	Średnica [mm]	Długość [mm]	Liczba [szt.]			Długość całkowita [m]	
			prętów w 1 elemencie	elementów	całkowita prętów	B500SP Ø6      Ø12	
Zbrojenie belki żelbetowej - B24 - wykonać 1 szt.							
1	12	3450	3	1	3		10,35
2	12	3800	2	1	2		7,60
3	6	1115	16	1	16	17,84	
Długość całkowita wg średnic						[m]	17,9
Masa 1 m pręta						[kg/m]	0,222
Masa prętów wg średnic						[kg]	4,0
Masa prętów wg gatunków stali						[kg]	20,0
Masa całkowita						[kg]	20

UWAGA: Długość pręta jest długością obliczoną na podstawie wymiarów w osi pręta (metoda B wg EN ISO 3766)

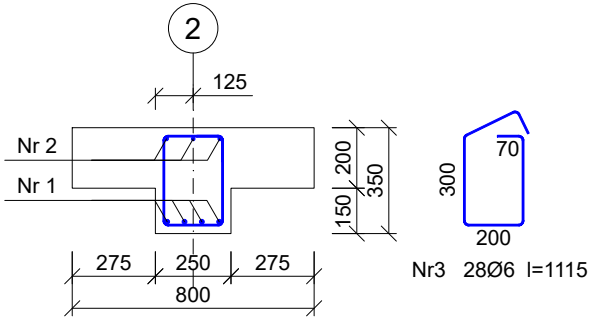
Beton C25/30 (B30)  
Stal B500SP  
Otulina c<sub>nom</sub>=25 mm

Zbrojenie belki żelbetowej - Bż5

Wykonać 1 szt.



1-1

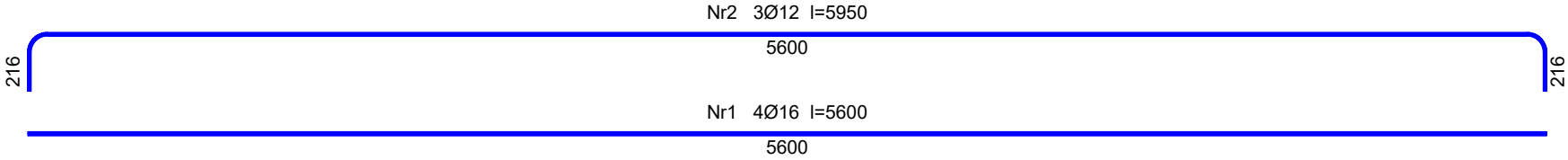


Wykaz prętów

Nr	Średnica [mm]	Długość [mm]	Liczba [szt.]			Długość całkowita [m]		
			prętów w 1 elemencie	elementów	całkowita prętów	B500SP		
						Ø6	Ø12	Ø16
Zbrojenie belki żelbetowej - Bż5 - wykonać 1 szt.								
1	16	5600	4	1	4			22,40
2	12	5950	3	1	3		17,85	
3	6	1115	28	1	28	31,22		
Długość całkowita wg średnic						[m]	31,3	17,9
Masa 1 m pręta						[kg/m]	0,222	0,888
Masa prętów wg średnic						[kg]	6,9	15,9
Masa prętów wg gatunków stali						[kg]		58,0
Masa całkowita						[kg]		58

UWAGA: Długość pręta jest długością obliczoną na podstawie wymiarów w osi pręta (metoda B wg EN ISO 3766)

Beton C25/30 (B30)  
Stal B500SP  
Otulina c<sub>nom</sub>=25 mm



- Elementy żelbetowe wibrować;
- Poziomy elementów sprawdzać na budowie;
- Z fundamentów wyprowadzić startery dla słupów i rdzeni żelbet.
- Wymiary elemenytów podane w [mm], a poziomy w [m];
- Rysunki rozpatrywać łącznie z projektami architektonicznymi i branżowymi;
- Beton pielęgnować, wibrować, chronić przed nadmiernym słońcem lub mrozem.;
- Pręty po długości łączyć ze sobą na zakład min 45Ø;
- Wience żelbetowe zbroić prętami podłużnymi 4Ø12 i strzemion Ø6 w odstępach co 25cm

INWESTOR: GMINA MIASTO ZAKOPANE UL. KOŚCIUSZKI 13, 34-500 ZAKOPANE		ADRES INWESTYCJI: ul. Sabały 10 34-500 Zakopane nr dz. ewid. 611	
BUDOWA PRZEDSZKOLA I ŻŁOBKA WRAZ Z ZAGOSPODAROWANIEM TERENU I INFRASTRUKTURĄ TECHNICZNĄ ORAZ ROZBIÓRKA ISTNIEJĄCEGO PRZEDSZKOLA			
JEDNOSTKA PROJEKTOWA: <b>SILESIA Architekci</b> ul. Rolna 43, 40-555 Katowice, tel. 032 745 24 24, 601 639 719	Wykonawcy:  Projektował: inż. Tomasz Bober  Sprawdził:	UPRAWNIENIA:  <b>SLK/3234/POOK/10</b> upr.bud. w specjalności konstrukcyjno-budowlanej do projektowania bez ograniczeń	PODPIS: 
UWAGI: WYMIAROWANIE /mm/	Zbrojenie belek żelbetowych Bż4 i Bż5		BRANŻA: KONSTRUKCJA
DATA: 03.03.2025	FAZA: PROJEKT WYKONAWCZY		NUMER ARKUSZA: <b>Kw.44</b>